



全球呼气诊断事业领跑者

HUBT-20P

幽门螺杆菌测试仪



无痛 · 无创 · 准确 · 快速 · 简便



HUBT-20P 幽门螺杆菌测试仪

HUBT-20P型幽门螺杆菌测试仪是供医疗单位对人体胃内幽门螺杆菌感染检测用仪器。该幽门螺杆菌测试仪用于尿素 $[^{14}\text{C}]$ 呼气试验，对采集的呼气样本进行测量，临床诊断是否幽门螺杆菌(Hp)感染。

HUBT-20P型的特点

- 1、全新外观和结构设计，美观清新，更加轻便；
- 2、采用新型电路设计和最新元器件，效率更高，更加可靠；
- 3、全面升级操作界面，更加直观、简洁；
- 4、全自动设计，无需按键就可自动完成测量，操作更加方便；
- 5、自动故障诊断，自动扣除本底计数，自动校正；
- 6、自动给出数值及Hp感染的诊断结果；
- 7、热敏式微型打印机，自动打印；
- 8、支持扫描枪，支持连接医院网络，与用户电脑系统连接实现海量数据管理和连接标准打印机格式化打印。

HUBT-20P型的性能

1、对 ^{14}C 标准源的
探测效率 $\geq 15\%$ ；

2、对 ^{14}C 本底的
计数率 $\leq 50\text{CPM}$ ；

3、仪器连续工作48H后，
 ^{14}C 探测效率的相对
变化误差 $\leq 30\%$ ；



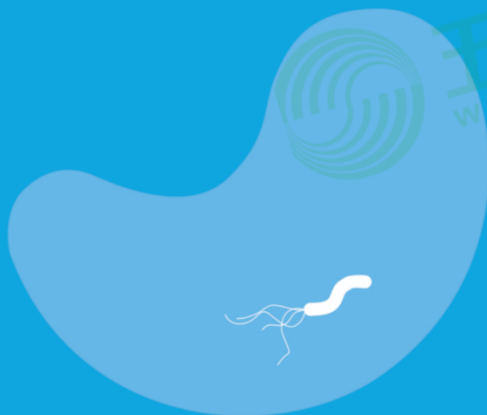
② 尿素^[14C]呼气试验操作示意图



- 1、受试者空腹或进食2小时后，口服一粒尿素^[14C]胶囊；
- 2、静坐15分钟；
- 3、开启集气卡一片，用口含住吹气嘴吹气，力度适中，可以换气，严禁倒吸！当指示窗口内指示剂由橙红色变成黄色时，停止吹气（约1~3分钟，尽量吹长气）；
- 4、将集气卡插入测量室，仪器会自动进行测量。测量结束后，显示测量结果；
- 5、提供智能化生成检测数据及完善的统计查询，通过医院局域网，实现检测数据共享。

③ HUBT-20P型的仪器参数

仪器原理：电离计数方式； 电源电压：a.c.220V,50Hz； 安全类型：防触电等级Ⅰ类、Ⅱ类医疗器械；
使用环境：温度5℃~40℃，相对湿度≤75%，大气压力75kPa~106kPa；
仪器体积：(LxWxH)32cmx30cmx28cm； 仪器功率：< 30VA；
仪器重量：13.5Kg； 预热时间：≥30min；



/ 将呼气诊断事业产业化 /
/ 使人类对健康的追求更轻松 /



注册地址：深圳市南山区深南大道高新技术产业园南区R1-B栋6楼

生产地址：深圳市坪山区坑梓街道金沙社区卢田路5号

联系电话：400-992-8880

网址：www.headwaychina.com

