



闪烁采样瓶

创新品质/专利技术

重复性好 / 可靠性高



安徽养和医疗器械设备有限公司

YH10型闪烁采样瓶

采用固体闪烁技术的YH10型闪烁采样瓶, 用于尿素 ^{14}C 呼气试验诊断幽门螺杆菌, 与目前市场上同类产品相比, 具有更优异的性能。用该采样装置采集呼气样本后, 置入液体闪烁计数器或幽门螺杆菌测试仪进行闪烁测量, 避免了现有液体闪烁计数法存在的易泼洒、操作麻烦的缺点, 同时具有较低的本底计数率、较高的探测效率、较大的探测面积和较高的样本活度, 诊断敏感度进一步提高。



固体闪烁计数与常用呼气试验检测方法的对比

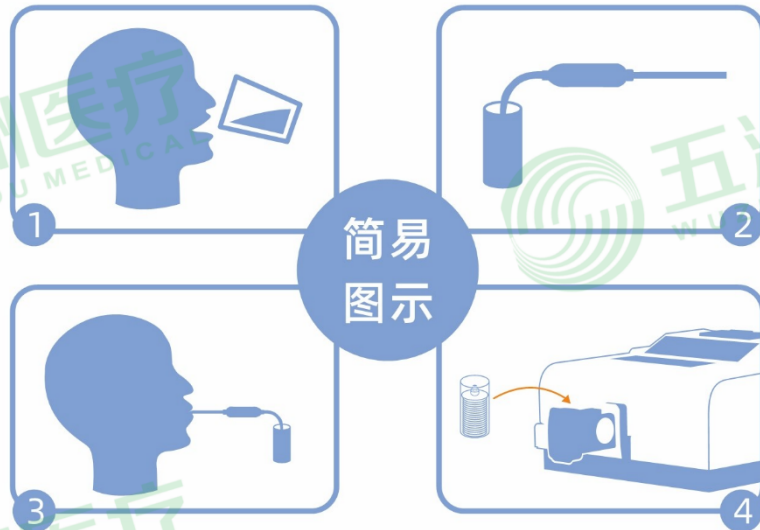
采样方式	UBT	探测原理	采样材料	检测费用	便携程度
气袋	^{13}C -UBT	红外检测	气袋	高	低
液体闪烁计数	^{14}C -UBT	光电倍增管	闪烁液	低	低
呼气卡式	^{14}C -UBT	盖革计数	干式碱性物质	低	高
固体闪烁计数	^{14}C -UBT	光电倍增管	固体闪烁片	低	高

YH10型闪烁采样瓶产品特点

- 本底贡献低, 探测效率高, 重复性好, 可靠性高
- 采用获得国家专利的一次性精密采样装置, 首创气体缓冲装置, 防止口水进入
- 采用最新固体闪烁技术, 安全环保高效, 无需冷藏, 无需另外添加闪烁液
- 全自动设计, 配套仪器使用实现推入即测



👉 YH10闪烁采样瓶使用说明简易图示



***YH10闪烁采样瓶适用于尿素^{[14]C}呼气试验诊断幽门螺杆菌感染，仅限一次性使用。**

1. 空腹或禁食二小时后受检，用水吞服尿素^{[14]C}胶囊，静坐等待15-30分钟。
2. 分别从包装袋中取出采样瓶和吹气管，并按图示将吹气管插接在采样瓶的进气口上。
3. 受检者通过吹气管往采样瓶内徐徐呼气约2~5分钟，当采样瓶内的指示片颜色从蓝色基本变为白色(允许残留少量蓝色斑点)时完成采样，拔掉吹气管。呼气过程中，可以停歇片刻后继续呼气。
4. 做好标记后将采样瓶置入液体闪烁计数仪进行测量。

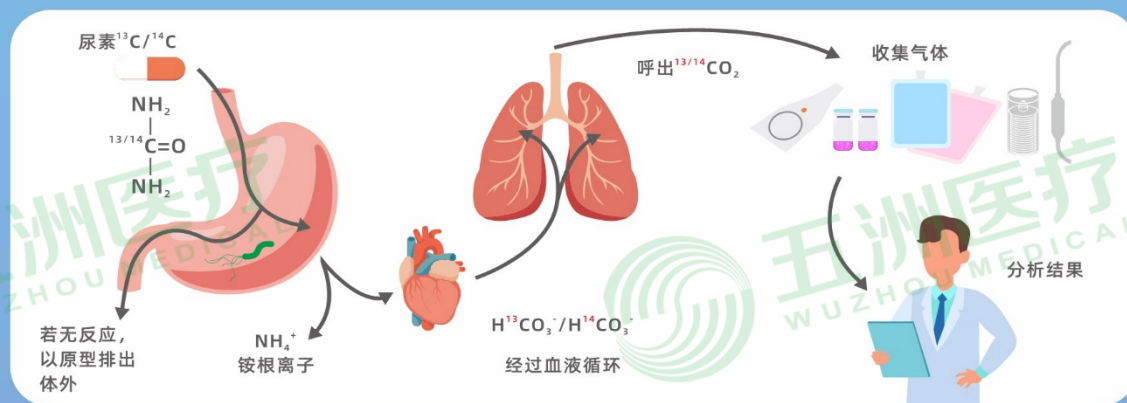
注意事项：

- 检测前各类抗生素，铋剂以及有抗菌作用的中药至少停用4周
- 检测前若服用过质子泵抑制剂至少停用2周
- 孕妇及哺乳期妇女不推荐做尿素^{[14]C}呼气试验

👉 YH10型闪烁采样瓶参数

1. 带唾液分离器, 防止唾液进入瓶体
2. 瓶体的高度L: 58mm; 瓶体的直径Φ: 24mm
3. 吹气管的长度L: ≥100mm, 吹气管直径Φ: ≥3mm
4. 带指示片
5. 采样瓶的本底计数率≤70CPM
6. 探测效率≥15%

🦠 尿素呼气试验检测幽门螺杆菌的原理



地址:安徽省安庆市桐城经济开发区同祥北路8号

销售热线:0556-6566669 售后服务:0556-6567155

传真:0556-6566668 邮编:231400

网址:www.yh-medical.com

邮箱:web@yh-medical.com

